

CNAM TS EVREUX

AGBT S
Armoire Générale BT Secours

Indice	Date	Objet	Dessiné	Vérifié	Approuvé
B	09/12/2009	RECOLEMENT	PR	XG	
A	13/08/2009	CREATION	PR	XG	

CLIENT

Société CNAM TS
Responsable M. Francois DEMOETE
Adresse 129 Rue Jacqueline Auriol

Code Postal 27001
Ville EVREUX
Tél
Fax

ETUDE

Société TEAM RESEAUX
Responsable Pascal RUFFAUT
Adresse Rue Concorde
ZAC du Long Buisson

Code Postal 27930
Ville GUICHAINVILLE
Tél 02 32 62 22 00
Fax 02 32 62 00 01


www.teamreseaux.com
Rue Concorde
Zone d'Activité du Long Buisson
27930 GUICHAINVILLE
Téléphone : 02 32 62 22 00
Télécopie : 02 32 62 22 01

Avancement Non défini

Indice : B **Date** : 09/12/2009 **Poste** :

Avis Technique 15L-601

AFFAIRE: 3152

PLAN: 3152 EL201

Folio

1
/ 4

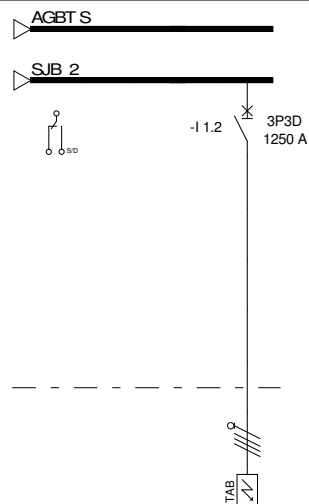
[illegible]

Révision				B				B				B				B							
RESEAU																							
Rég.de N		TN																					
Tension		400 V																					
DISTRIBUTION																							
Amont																							
Repère		AGBT S																					
Désignation				Armoire Générale BT Secours																			
I installée																							
I Totale																							
Ik3 max																							
Ik1 max																							
dU max		Normal	Secours	0,47 %																			
CIRCUIT	Repère Circuit			AGBT STD_01		AGBT S_OF_Q0		AGBT S_Q 0		AGBT S_OF_I1		AGBT I1		SJB_2		AGBT S_OF_Q 1.1		AGBT S_Q 1.1		AGBT S_OF_I 1.1		AGBS I 1.1	
	Repère Récepteur			AGBT S				AGBT S_Q 0				SJB_2						AGBT S_Q 1.1				TGBT_A	
	Désignation			Armoire Générale BT Secours		Contact OF		Voyant Triled Présence Tension Normal		Contact OF		COUPURE GENERALE				Contact OF		Centrale de mesure DIRIS A40		Contact OF		TGBT A	
	Nb	Consommation		1	1100A	0		1	5W	0		1	1100A	0		0		1	50W	0		1	1250A
	Alimentation			Secours				Secours				Secours						Secours				Secours	
LIAISON	JdB Amont															SJB_2		SJB_2		SJB_2		SJB_2	
	Type	Pose	U1000R2V 61										13						13		U1000R2V 13		
	Longueur	Ame	28 m	Cu	0 m		0 m		0 m				0 m		0 m		0 m		0 m		12 m	Cu	
	L.Max prot.		28 m (CC)				122 m (CI)										76 m (CI)				277 m (DU)		
	dU Totale		0,47 %				0,47 %				0,47 %						0,47 %				0,80 %		
	Câble		4X3X(1X400)																		3X3X(1X185)		
	Neutre PE/PEN	Séparé	4X(1X400)																		3X(1X185)		
	IB	Iz	1100,00 A 1781,69 A				0,01 A				1100,00 A						0,09 A				1250,00 A 1214,29 A		
	Ik3 Max	Ik2 Min	3918 A	3070 A			3918 A	3070 A			3918 A	3070 A					3918 A	3070 A			3898 A	3054 A	
	Ik1 Min	ID	4734 A	4734 A			4734 A	4734 A			4734 A	4734 A					4734 A	4734 A			4670 A	4670,4 A	
Sélectivité							Totale										Totale						
PROT.	Protection					DT40				NS1250NA						DT40				NS1250NA			
	Calibre	IrTh/IN			6 A				1250 A						16 A				1250 A		1250,00		
		IrMg/IN					60,0				0,0						160,0				1250,0		
	Tempo	IrMg max.		0 A							3070 A										2545 A		
	Cont. Ind.		Prot Base				Prot Base				Prot Base				Prot Base				Prot Base				
	Ir Diff.														Prot Base				Prot Base				
Tempo.Diff.					0 ms				0 ms						0 ms				0 ms				
Affectation des phases				123				123				123				123				123			
				CNAM TS EVREUX								B RECOLEMENT				Avis Technique 15L-601							
												A CREATION				AFFAIRE: 3152				Folio			
												Ind. MODIFICATIONS				PLAN: 3152 EL201				3			
												Date : 09/12/2009				Norme : C1510002				4			
				Unif. Exploitant 10 circuits AGBT S																			

RESEAU	
Rég.de N	TN
Tension	400 V

DISTRIBUTION

Amont		
Repère	AGBT S	
Désignation Armoire Générale BT Secours		
I installée		
I Totale		
Ik3 max		
Ik1 max		
dU max	Normal	Secours 0,47 %

[illegible]

CNAM TS EVREUX

Unif. Exploitant 10 circuits AGBT S

			Avis Technique 15L-601	
B	RECOLEMENT		AFFAIRE: 3152	Folio
A	CREATION			
Ind.	MODIFICATIONS		PLAN: 3152 EL201	4 — 4
Date :	09/12/2009	Norme : C1510002		